



Nieuwsflits

9 november 2020



Via nieuwsbrieven en nieuwsflitsen informeren we je regelmatig over ontwikkelingen in het gebied van het Zuid-Willemspark. Dit keer een nieuwsflits over ontwikkelingen rondom de Bossche Stadsdelta en het EKP-terrein. Heb je hierover een vraag? Stel 'm dan via spoorzone@s-hertogenbosch.nl.

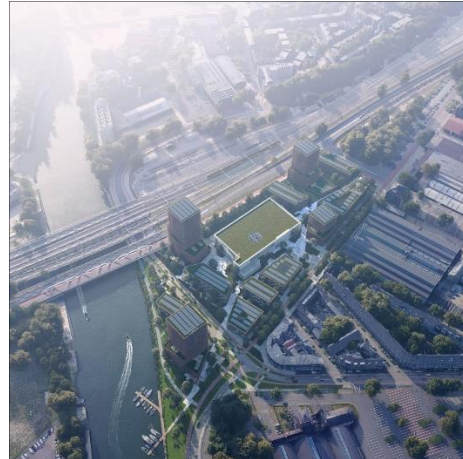
Bossche Stadsdelta

In de Noordelijke Spoorzone ziet het college kansen voor prachtige gebiedsontwikkelingen. Op de plek waar de Dommel en Aa samenvloeien in de Dieze, wil het college de Bossche Stadsdelta laten ontstaan. We willen van de Bossche Stadsdelta een aantrekkelijk en levendig gebied maken dat een nieuwe kwaliteit aan 's-Hertogenbosch toevoegt. En in de gebiedsontwikkeling zetten we hoog in op duurzaamheid. Na een intensief participatietraject en

na het verwerken van de inspraakreacties legt het college het Gebiedsperspectief nu voor aan de gemeenteraad. Lees hier het [nieuwsbericht](#). Meer informatie op de [website](#).

EKP-terrein Noord

Na de vaststelling van het Ontwikkelkader EKP-terrein in 2018 en de selectie van SDK Vastgoed met hun winnend plan 'Uit de kunst, aan de Dieze' eind 2019 wordt bij het EKP-terrein Noord de volgende stap gezet.



Het college stelt de gemeenteraad voor het Ruimtelijk en Functioneel Kader en het Beeldkwaliteitsplan vast te stellen. Ook hier ging een uitgebreid traject met inspraak en participatie aan vooraf.

Het voormalige Expeditie Knooppunt van PostNL aan de Parallelweg vormt de creatieve schakel tussen het Grenco-terrein, de Brabanthallen en de Bossche Stadsdelta. Spil in het plan is de bestaande EKP-hal die grondig wordt verbouwd tot het 'KuBus'-gebouw, wat staat voor Kunst & Business. De kunstacademie krijgt hierin een permanente plek. Het gebied wordt bovenal een levendig, stedelijk woongebied met ruim 800 woningen en aandacht voor groen, duurzaamheid en toekomstgerichte mobiliteit.

Lees het [nieuwsbericht](#). Meer informatie op de [website](#).



www.s-hertogenbosch.nl